

Technické podmínky montáže svítidel řady K-2, K-3

1. Na připevňované místo si označte rozteč upevňovacích otvorů, které použijete pro upevnění svítidla viz obr. 1.
2. Vyvrtejte požadovaný počet děr.
3. Pomocí vrutů a hmoždinek nebo závitových šroubů připevněte rameno svítidla na podložku.
4. Odšroubujte imbusové přitlačné šrouby a odklopte krycí sklo.
5. Protáhněte napájecí kabel skrz ucpávkovou vývodku a přichytku kabelů, kterou řádně dotáhněte. Zapojte napájecí kabel do přívodní svorkovnice následovně:

na svorku L	- fázový vodič
na svorku N	- nulový vodič
na svorku \oplus	- ochranný vodič

Do každého pólu svorkovnice lze připojit dva vodiče s průřezem 0,5 – 2,5mm².
Dbejte na správné odizolování (8 – 9 mm) a zasunutí vodiče do svorkovnice.

6. Zašroubujte (vsadte) světelný zdroj (není součástí balení) do objímky výbojky.
7. Přiklopte krycí sklo zpět na těleso svítidla a zašroubujte imbusové přitlačné šrouby až na doraz.
8. Natočte svítidlo do požadované polohy a zajistěte jej šrouby na ramenech.
Povolené polohy montáže viz obr. 2.

Upozornění pro montáž svítidel K-2, K-3

Svítidlo smí na elektrickou síť připojovat pouze osoba s odpovídající kvalifikací dle platné vyhlášky o odborné způsobilosti v elektrotechnice.

Výrobce je zařazen do systému zpětného odběru elektrozařízení a elektroodpadu dle platných vyhlášek a nařízení.

Výrobce je zařazen do systému zpětného odběru a recyklace obalů firmy EKO-KOM. (EKF06070058)

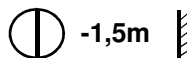
POZOR – potenciální nebezpečí elektrostatického nabíjení.

POZOR – svítidlo musí být umístěno, tak aby byl znemožněn náhodný dotyk osob a částí svítidla.

POZOR – svítidlo je určeno pro pevnou instalaci.

Při nedodržení montážního návodu výrobce neručí za případné vzniklé škody!

Minimální vzdálenost od osvětlované plochy: 1,5m

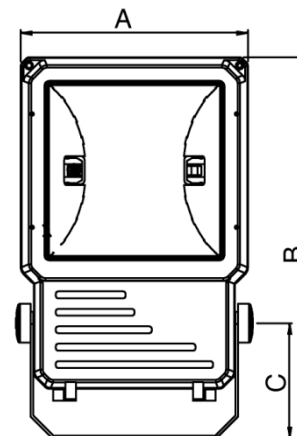


Údržba:

Konstrukce svítidla nevyžaduje zvláštní údržbu. Při znečištění tělesa nebo krycího skla je omyjeme vlažnou vodou s přidávkem saponátového čistícího prostředku.

Technické podmínky montáže svítidel řady K-2, K-3

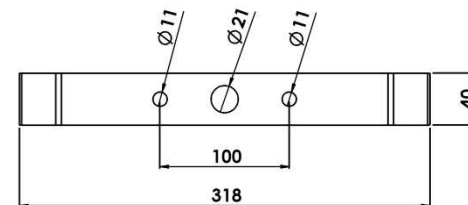
Obrázek 1. Rozměry a uchycení svítidel:



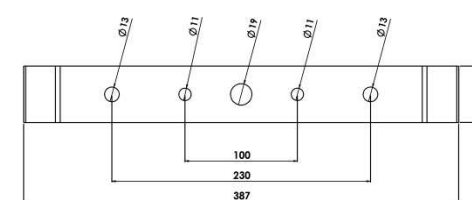
Tabulka 1: rozměry svítidel:

Svítidlo	A (mm)	B (mm)	C (mm)
K-2	350	524	146
K-3	452	660	180

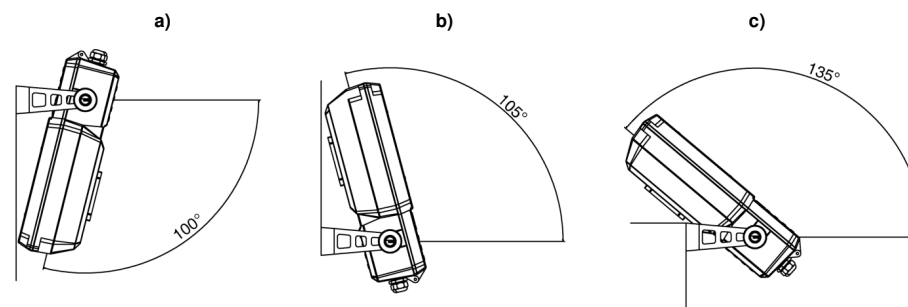
K-2 rozměry:



K-3 rozměry:



Obrázek 2. Povolené polohy montáže:



**Technical conditions for mounting series
K-2, K-3**

- Note spicing for fixation on the base – see picture 1.
- Drill demanded number of holes.
- Fix bracket on the base by means of screws and plugs.
- Remove hexagonal screws and open glass cover.
- Get supply cable through cable gland and fix it. Connect supply cable to input terminal block:

on connector L - phase conductor
 on connector N - neutral conductor
 on connector ⊕ - protective conductor

To every pole of terminal block can be connected two conductors with cross section 0,5 – 2,5mm².

Please attent to correct stripping (8 – 9 mm) and connection in terminal block.

- Equip with lamp.
 - Close glass cover and fix by means of hexagonal screws.
 - Turn the fitting on demanded position and fix by means of screws on the brackets.
- Allowed positions - see picture 2.

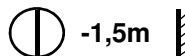
Warning for the mounting of K-2, K-3 light fittings

The fitting can be installed only by authorized person.
 Producer included in recycling system provided by EKO-KOM Company. (EK-F06070058)
 When the mounting instructions are not kept, the producer does not vouch for the incidental damages incurred.

WARNING – potential danger of electrostatic charging.
 WARNING – the lighting fixture must be installed in the position, which does not allow the touch of persons and parts of the fixture.
 WARNING – the lighting for fixed installation.
 WARNING – do not open under voltage

When the mounting instructions are not observed, the producer can't be responsible for incidental damages incurred.

Minimum distance from the lighting area: 1,5m



Maintenance:

Construction of lighting fitting does not need any special maintenance. Polluted body cleans by tepid water with added detergent clearing agent.

**Technical conditions for mounting series
K-2, K-3**

Picture 1. Dimensions and attachment of luminaires:

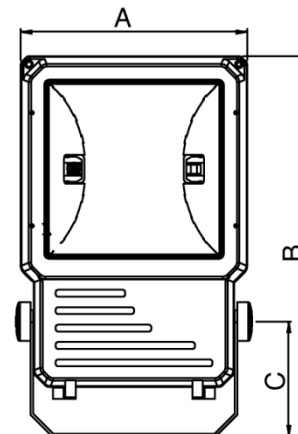
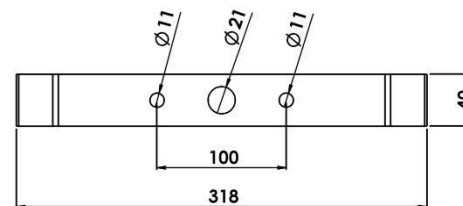


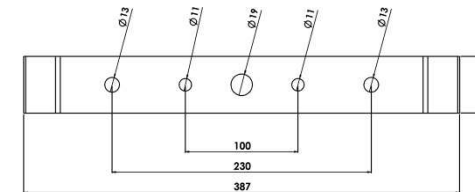
Table 1: luminaires dimensions

Luminaire	A (mm)	B (mm)	C (mm)
K-2	350	524	146
K-3	452	660	180

K-2 dimensions:



K-3 dimensions:



Picture 2. Allowed positions for mounting:

