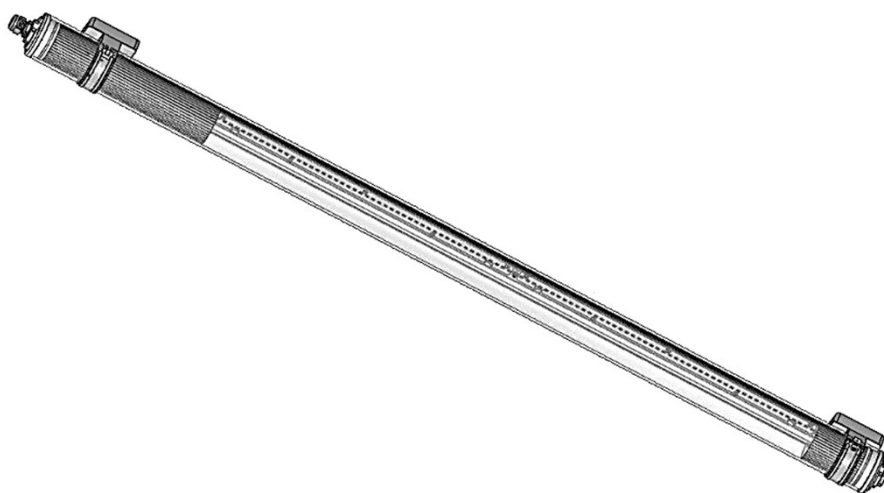


**CZ** NÁVOD K MONTÁŽI  
**EN** MOUNTING INSTRUCTIONS

## AQUA-70-LED



### Upozornění pro montáž svítidla AQUA-70-LED Warning for mounting lighting fixture AQUA-70-LED

**Při montáži svítidla, je třeba dodržovat bezpečnost ESD za použití vhodných pomůcek!  
When installing lighting fixture, observe the ESD safety using appropriate tools!**



**/CZ/** Výrobce je zařazen do systému zpětného odběru elektrozařízení a elektroodpadu dle platných vyhlášek a nařízení.  
**/CZ/** Výrobce je zařazen do systému zpětného odběru a recyklace obalů firmy EKO-KOM. (EK-F06022453)  
**/GB/** Producer included in recycling system provided by EKO-KOM company. (EK-F06022453)

**/CZ/** Svítidlo smí na elektrickou síť připojovat pouze osoba s odpovídající kvalifikací dle platné vyhlášky o odborné způsobilosti v elektrotechnice. Při nedodržení montážního návodu výrobce neručí za případné vzniklé škody!

**/EN/** The lighting fixture can be installed by authorized persons only according to valid regulations on professional qualifications in electrical engineering. Failure to comply with manufacturer's installation instructions not liable for any damages!

**/CZ/** Konstrukce svítidla nevyžaduje zvláštní údržbu. Znečištěné těleso omyjete vlažnou vodou s přídavkem saponátového čistícího prostředku.

**/EN/** Construction of the lighting fixture doesn't need special maintenance. Wash the polluted housing with the cool water and detergent.

**/CZ/** Při nedodržení montážního návodu výrobce neručí za případné vzniklé škody!

**/EN/** In case of instruction non-performance producer can not be responsible for relevant damages caused !

**/CZ/** Svítidla se nesmí použít v prostředích s výskytem vibrací, mechanického namáhání, agresivních chemických látek a mastnot. Tato prostředí snižují životnost plastových dílů.

**/EN/** Lighting fixture are not allowed to be used in areas with appearance of vibrations, aggressive chemical substances and smear. This environment reduces the service life of plastic parts.

### Montáž svítidel:

1. Vyndejte svítidlo z transportního obalu
2. Sejměte ochrannou fólii z trubky svítidla.
3. Uvolněte dva imbusové šrouby na ucpávce tělesa.
4. Sejměte krycí profil nad svorkovnici.
5. Do bočního otvoru v tělese zasaďte ucpávkovou vývodku (která je obsažena ve výbavě svítidla) a z druhé strany tělesa na ni našroubujte matici. Vývodku k tělesu dotáhněte utahovacím momentem 2,7Nm.
6. Protáhněte napájecí kabel skrz ucpávkovou vývodku. Řádně dotáhněte ucpávkové vývodky až do stavu částečné deformace těsnící pryžové podložky, utahovací moment 2,5Nm. Přívodní kabel do svítidla musí mít vnější průměr v rozmezí (viz. Tabulka 1: Seznam kabelových vývodků), což je nutná podmínka pro řádnou funkci ucpávkové vývodky. Otvor pro napájecí kabel v tělese svítidla, ve které není použita ucpávková vývodka (která je obsažena ve výbavě svítidla), utěsňte zaslepovací zátkou. Ve svítidle není dovoleno použít dýchací zátky a dýchací kabelové vývodky.
7. Zapojte napájecí kabel do volné části přívodní svorkovnice následovně:

#### AQUA-70-LED

na svorku L1 - vodič dobíjecí fáze  
na svorku N - nulový vodič  
na svorku ⊕ - ochranný vodič

#### MULTIAQUA-70-LED

na svorku L1 - vodič dobíjecí fáze  
na svorku L2 - vodič spínané fáze  
na svorku N - nulový vodič  
na svorku ⊕ - ochranný vodič

**Do každého pólu svorkovnice lze připojit dva vodiče s průřezem 0,75 – 2,5 mm<sup>2</sup>.**

**V případě propojení řady svítidel je nutno použít výbavu pro průběžné zapojení!**

8. Nasadte krycí profil zpět a zasuňte hliníkový profil do trubky.
9. Nasuňte ucpávku svítidla do trubky. Dbejte na správné zasunutí držáků svorkovnice do západek na ucpávce. U varianty s odpojovačem dbejte na správné dosednutí odpojovacího plíšku na plochu odpojovače.
10. Utáhněte imbusové šrouby na ucpávce svítidla utahovacím momentem 3-4Nm.
11. Po dotažení šroubů ucpávky, zkontrolujte, jestli gumový o-kroužek rovnoměrně doléhá na vnitřní stranu PC trubky.
12. Uchyťte svítidlo do plastových nebo kovových objímek svítidla (umožňují tři způsoby montáže). Imbusové šrouby na objímkách utáhněte utahovacím momentem max. 2Nm.

**Jiný způsob uchycení svítidla je nepřipustný!**

### Mounting instruction:

1. Take the fixture from transporting packing.
2. Take down protective foil from the tube body.
3. Remove 2 pcs. of hexagonal screws on the plug.
4. Take out covering profile above terminal block.
5. The side opening in the body plant the cable gland (which is included in the luminaire equipment), and on the other side of her body screw the nut. Cable gland nut to the body, tighten torque 2,7Nm.
6. Pull the power cable through the cable gland. Tighten bushings to a state of partial deformation of the rubber sealing washers, tightening torque 2,5Nm. Supply cable must have an outer diameter in the range (see, Table 1. List of cable glands), which is a necessary condition for correct function of cable gland. Hole for power cable in the housing, which is not used cable gland (which is contained in the equipment luminaires), seal blanking plug. In the luminaire is not allowed to use respiratory protective plugs and cable glands breathing.
7. Connect supply cable into the feeding terminal block as follows:

#### AQUA-70-LED

on connector L1 - phase conductor  
on connector N - neutral conductor  
on connector ⊕ - protective conductor

#### MULTIAQUA-70-LED

on connector L1 - cond. of charging phase  
on connector L2 - cond. of switching phase  
on connector N - neutral conductor  
on connector ⊕ - protective conductor

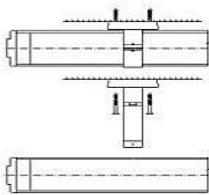
**To each pole of terminal block can be connected two conductors in cut 0,75 - 2,5 mm<sup>2</sup>.**

**In case of through-wiring connection it is necessary to use accessories for such connection!**

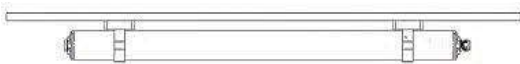
8. Put on covering profile back and put aluminum profile into tube.
9. Put plug in the tube. Attend to correct positions of terminal block holders on bolts of the plug. In case of version with disconnecter attend to correct touch of the disconnecting plate on the surface.
10. Fix hexagonal screws on plug with tightening torque 3-4Nm.
11. After screws fixation check correct position of O-ring inside of PC tube.
12. Attach the luminaire to plastic or metal sleeves (allow three mounting modes). Tighten the screws on rings with a strain of max. 2Nm.

**Another method of attachment of the luminaire is inadmissible.**

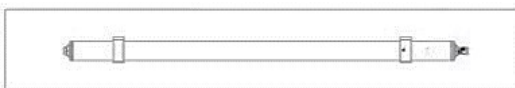
### Možnosti uchycení svítidla/ Possibilities for installation:



#### 1) Stropní montáž / Ceiling mounting:



#### 2) Nástěnná montáž vodorovná / Wall mounting - horizontal



#### 3) Nástěnná montáž – svislá / Wall mounting - vertical:

