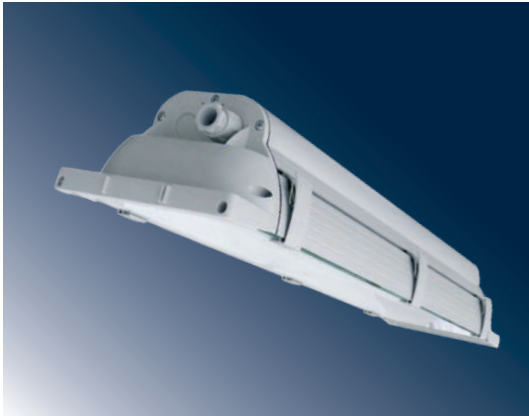
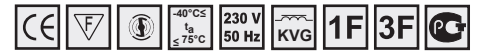


## Fixtures for extreme ambient temperature Светильники для экстремальной окружающей температуры



**Application:** indoor and outdoor areas with high IP requirements.

**EXTREME-PLUS** - for max. ambient temperature +75°C

**EXTREME-MINUS** – for min. ambient temperature -40°C

**Body:** special aluminium alloy 2,8 mm thick with elox finish of surface. Equipped with plastic end-caps sealed with body with special gasket for extreme applications

**Cover:** hardened safety glass 4 mm thick fastened to the body by means of brackets. This allow to open the glass cover in rate 0° - 95° and protect it against of falling out.

**System of fastening:** set of positioning ceiling brackets for ceiling or wall installation

**Standard accessories:** 1x sealing cable gland, 1x sealing plug, 2x positioning ceiling bracket

Technical parameters of the fixtures are referred in table on page 142.

**Применение:** внутренние и внешние просторы с повышенным требованием на устойчивость относительно воздействия пыли и воды.

**EXTREME-PLUS** - для макс. окружающей температуры +75°C

**EXTREME-MINUS** – для мин. окружающей температуры -40°C

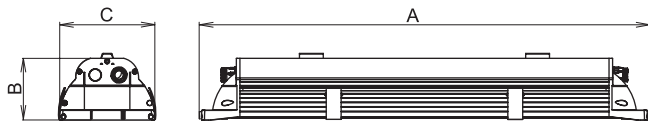
**Корпус:** специальная алюминиевая штамповка 2,8 мм толщиной с анодированным оформлением поверхности. Оборудован пластиковыми концевками со специальным уплотнением для экстремальных условий.

**Рассеиватель:** предохранительное стекло 4 мм толщиной с креплением на корпус с помощью фиксаторов, которые позволяют открыть рассеиватель в пределах 0° - 95° и охраняют против падения.

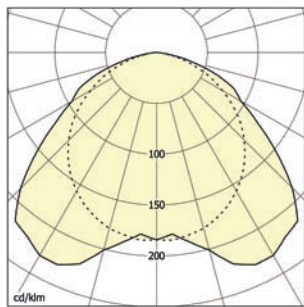
**Система крепления:** комплект двух потолочных фиксаторов, позволяющих установить светильника в требуемой позиции на потолок или стену.

**Стандартное оснащение:** 1х кабельный вывод, 1х заглушка, 2х потолочный фиксатор.

Технические параметры светильников приведены в таблице на стр. 142.



EXTREME-PLUS, 2x36W, IP65



Order no	Model	Lamp/ socket	Dimensions [mm]
			A x B x C x D
<b>- inductive ballast/ индуктивный дроссель ta = 75°</b>			
54450	EXTREME-PLUS-136-K, 1x36 W	T26/G13	1320 x 105 x 165
54451	EXTREME-PLUS-236-K, 2x36 W		
54452	EXTREME-PLUS-158-K, 1x58 W		1520 x 105 x 165
54453	EXTREME-PLUS-258-K, 2x58 W		
<b>- inductive ballast/ индуктивный дроссель ta ≥ - 40°</b>			
54454	EXTREME-MINUS-136, 1x36 W	T26/G13	1320 x 105 x 165
54455	EXTREME-MINUS-236, 2x36 W		
54456	EXTREME-MINUS-158, 1x58 W		1520 x 105 x 165
54457	EXTREME-MINUS-258, 2x58 W		
<b>- special accessories/ Особое оснащение</b>			
8001	M20 cable gland, grey, seal incl./ Заглушка M20 серая включая уплотнения		
8501	M20 sealing plug, grey, seal incl. + nut Пробка M20 серая, включая уплотнения и гайки		



Impossible to equip with emergency unit  
Невозможно оборудовать аварийным модулем

— 58W Thermo LL, 38 mm  
— 58W, 26 mm

